

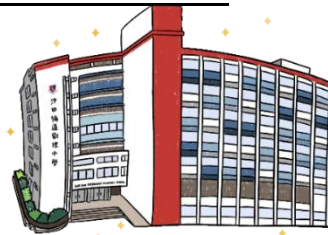


沙田循道衛理小學  
Sha Tin Methodist Primary School



## 有關 2026 年 9 月小一入學「自行分配學位」申請事宜

所屬校網：沙田區 91 校網  
學校編號：115509



1. 「小一入學電子平台」遞交申請：  
日期：2025 年 9 月 18 日至 26 日晚上 11 時 59 分
2. 到校遞交申請表：  
日期：2025 年 9 月 22 日(星期一)至 9 月 26 日(星期五)  
時間：上午 9 時至下午 4 時  
地點：本校一樓大堂



交表時，家長請攜帶以下文件：

1. 已填妥及簽署的「小一入學申請表」(由教育局提供)
2. 學童之香港出生證明書(正本及副本)；或  
新來港學童需交單程通行證或簽證身份書或護照或回港證(正本及副本)；
3. 家長或監護人之身份證、護照或其他身份證明文件(正本及影印本)
4. 居住地址之證明文件(有效期 3 個月內)(正本及影印本)
  - ◇ 文件上的姓名須與家長／監護人的姓名相同)
  - ◇ 有效文件包括已蓋釐印租約、差餉單、公屋租咭、水／電／煤氣／住宅電話或家居寬頻收費單等)  
*\*\*已蓋釐印租約、差餉單及公屋租約等。由於銀行信件、法庭傳票及稅單上的地址有可能是通訊地址而非居住地址，因此教育局不接受為住址證明文件。一般來說，所提交的住址證明文件上的姓名須與家長／監護人的姓名相同；至於其他情況，教育局可能要求家長／監護人作出法定聲明或提供補充文件以資證明申請兒童的居住地址。如未能提供以上可接受文件或有任何查詢，請致電 2832 7700 與學位分配組聯絡。\*\**
5. 申報丙部[甲、乙項]資料：
  - ◇ 有兄／姊仍在本校就讀者，請出示該生之 2025-2026 年度的學生手冊「學籍表」之影印本及兄／姊之出世紙(正本及影印本)；或
  - ◇ 有父／母／兄／姊為本校畢業生者，請出示該生之畢業證書(正本及影印本)及該生之出世紙(正本及影印本)
  - ◇ 相同宗教信仰  
帶同基督教信仰證明文件(正本及副本)(父母／學童受洗紙或教會證明文件)
6. 如委託他人遞交申請表，須呈交授權書及授權人之身份證正本及副本。



請留意以下重要日期：

1. 學校公佈「自行分配學位」結果日期為 2025 年 11 月 24 日。  
(電子平台於當日早上 10 時起)
2. 獲取錄的申請人辦理註冊手續日期為 2025 年 11 月 26 至 27 日。
3. 備取生辦理註冊手續日期為 2025 年 11 月 28 日。